

# VORAUSSCHAUENDES ECHOLOT

## iScan V90™



Vertikaler Suchlauf von der Meeresoberfläche bis zum Meeresgrund.

- Modernste Navigationssicherheits-Tools ermöglichen vertikalen Vorwärtssuchlauf von der Meeresoberfläche bis zum Meeresgrund.
- Sofortige Daten für Tiefe und Bereich auf dem Bildschirm verfügbar.
- Geteilte Anzeige für Echolotbetrieb (nach unten) und große digitale Tiefenanzeige.
- Sonnenlichtfähiges Farb-Display mit Panorama-Ansicht.
- Video-Eingang.

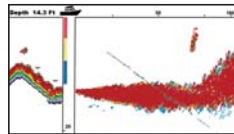
Der moderne iScan V90 scannt vertikal von der Wasseroberfläche vor dem Schiff direkt nach unten und zeigt "live Action" von den Meeresbodenstrukturen, Unterwasser-Objekten, von Hindernissen weit voraus und sogar von Fischschwärmen vor Ihrem Schiff. Der iScan V90 arbeitet auch als konventionelles Echolot und als Fischfinder.

### Funktionen des iScan V90

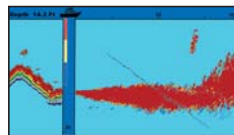
- Vorausbereich: 360 m.
- Vertikaler Vorwärtssuchlauf als Vollbildanzeige.
- One-Touch Menüführung.
- NMEA0183-Ausgang für Tiefe.
- NMEA0183-Eingang für Geschwindigkeit/ Temperatur und GPS-Position.
- Quick-Out-Halterung.
- Einstellung des Mess Bezugspunktes für die Tiefe.
- 16-Farb-Display.
- Tiefenalarme im Vorwärtssuchlauf.
- Video-Eingang für Kamera, VCR oder DVD.
- Externer Alarm möglich.
- 3 Farbpaletten wählbar: Nacht, Sonnenlicht, normal.

### Leistungsstarkes, vollfunktionales Display

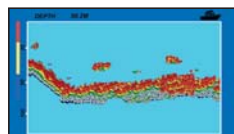
- Sonnenlichtfähiges Farb-Display mit einer Bilddiagonale von 15,5 x 8,6 cm.
- 480 x 234 Bildpunkte.
- Helligkeit einstellbar.
- Abmessungen (BxHxT): 24,1 x 15 x 8,3 cm.
- Montageschablone für Pulteinbau im Lieferumfang.
- Wasserdicht.
- Frequenz: 200 kHz.
- Abstrahlwinkel: 12°.
- Sendeleistung: > 3000 W (p/p) bzw. 400 W RMS.
- Abmessungen (B x H x T): 24,1 x 15 x 8,3 cm.
- Geteilte Anzeige: vertikaler Vorwärtssuchlauf und Echolotbetrieb.
- Geteilte Anzeige: vertikaler Vorwärtssuchlauf und große digitale Tiefenanzeige.



Anzeige im Sonnenlicht



Geteilte Anzeige mit horizontalem Vorwärtssuchlauf und konventionellem Echolotbetrieb (nach unten)



Konventioneller Echolotbetrieb als Vollbildanzeige.



### Horizontaler Vorwärtssuchlauf

Sie sehen den Unterwasser-Bereich vor und neben Ihrem Schiff auf dem Bildschirm. Der Abstrahlwinkel beträgt 12°, die Bandbreite rechts und links vom Schiff 90°, d.h. 45° zu beiden Seiten des Schiffes, beim PC180 und beim iScan 180 sogar 180°, also 90° beidseits der Vorauslinie. Der Unterwasser-Suchlauf beginnt 10° unterhalb der Wasseroberfläche, so dass Seegangreflexe auf ein Minimum reduziert werden. Das horizontale Scannen ist dann wichtig, wenn Sie tückische Fahrrinnen, Öffnungen in Felsenriffen/kleinen Buchten oder Passagen durch schmale Hafeneinfahrten lokalisieren wollen. Außerdem ist die Funktion nützlich, wenn Sie sich tiefen Gewässern nähern und dann dort Fischschwärme und Köder aufspüren wollen.

- Sichere Fahrrinnen im Flachwasser finden
- Öffnungen in Felsenriffen erkennen
- Sichere Passagen durch schmale Hafeneinfahrten finden
- Fischschwärme/Köder lokalisieren
- Meeresboden vor dem Schiff schnell auf Wracks und Strukturen absuchen

### Grafik-Echolotbetrieb

Alle Interphase-Geräte beinhalten ein Grafikecholot mit Abstrahlkegel direkt nach unten. Somit erhalten Sie ein Bild vom Meeresboden direkt unter Ihrem Boot. Sie können die Wassertiefe feststellen, Objekte auf dem Meeresboden lokalisieren sowie Fischschwärme ausfindig machen. Die meisten Fischfinder weltweit sind mit dieser Technik ausgestattet.

- Wassertiefe direkt unter dem Boot anzeigen lassen
- Boot direkt über bestimmten Meeresbodenstrukturen positionieren
- Mit hohen und niedrigen Geberfrequenzen arbeiten
- Alarme für Fischschwärme und Flachwasser einstellen

### Worldwide Web

Mehr Infos und technische Daten auf unserer Website [www.eissing.com](http://www.eissing.com)

### Häufig gestellte Fragen:

**F: Wie weit kann ich im Flachwasser nach vorne sehen?**

**A:** Bei flachem Meeresgrund 4x so weit nach vorne wie nach unten (4-fache Wassertiefe). Bei felsigem oder ansteigendem Meeresgrund vergrößert sich die Sichtweite auf die 5-fache Wassertiefe. Aufsteigende Meeresböden reduzieren den Vorausbereich, absteigende Meeresböden vergrößern ihn. Die Mindesttiefe beträgt 3 m.

**F: Welches Produkt kommt für mich überhaupt in Frage?**

**A:** Für die Angel direkt vor dem Boot (Köderfische, Lachs etc.) sind der Color Twinscope und der iScan 180 die richtigen Geräte. Wenn Sie zusätzlich den Meeresgrund vor Ihrem Boot beobachten wollen (Kollisionsvermeidung, Flaschentauchen, Fische am Meeresboden, Suche/Retting), benötigen Sie den vertikalen Vorwärtssuchlauf. Hierfür bieten sich für Sie die Modelle Probe, Color Twinscope, iScan V90 und iScan 180 an.

**F: Wie weit reicht der Abstrahlkegel?**

**A:** Der Abstrahlkegel ist konisch und hat einen Öffnungswinkel von 12°. Der Durchmesser des Kegels entspricht etwa 1/5 der Entfernung vom Boot. Bei 30 m Entfernung hat der Abstrahlkegel einen Durchmesser von ca. 6 m.

**F: Wie lang ist das Geberkabel?**

**A:** 9 m. Falls Sie damit nicht auskommen, gibt es Verlängerungskabel. Wir empfehlen, max. 1 Verlängerungskabel zu benutzen.

**F: Arbeiten die Geber auch bei höheren Geschwindigkeiten?**

**A:** Die Höchstgeschwindigkeit, bei der ein vorausschauendes Echolot noch einwandfrei arbeitet, ist absolut abhängig von den individuellen Eigenschaften des Bootes. In der Nähe des Gebers dürfen keine Turbulenzen herrschen, und der Geber muss immer "freie Sicht nach vorn" haben. Nur so kann ein optimaler Betrieb gewährleistet werden. Solange diese Bedingungen eingehalten werden, werden Sie keine Probleme haben. Bei Gleitern kann es typischerweise vorkommen, dass der Geber das Signal verliert, sobald das Boot gleitet. Verdränger produzieren weniger Luftblasen um den Geber herum; daher ist das Signal bei Verdrängern bei höheren Geschwindigkeiten besser. Somit kann ein Signal schon bei 10 Knoten verloren gehen, es sind aber auch noch gute Signale bei 30 Knoten zu realisieren. Dies ist also abhängig vom Schiffstyp.

## VORAUSSCHAUENDES 2-ACHSEN-ECHOLOT

# iScan 180



180° horizontaler Vorwärtssuchlauf (Vollbildanzeige).

- 180° horizontaler Vorwärtssuchlauf.
- 2 Durchbruchgeber (backbord/steuerbord), um Störimpulse durch den Kiel zu vermeiden.
- Sofortige Daten für Tiefe und Vorausbereich auf dem Bildschirm verfügbar (einzigartiger Cursor).
- Externer Alarm möglich, NMEA-Ausgang für Tiefe, Geschwindigkeit/Temperatur und GPS-Eingänge.
- Sonnenlichtfähiges Farb-Display mit Panorama-Ansicht.
- Video-Eingang.

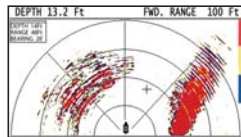
Beim iScan 180 wurde die patentierte Fächersonar-Technologie noch weiter entwickelt. Der iScan 180 hat dieselben Eigenschaften wie der Color Twinscope, jedoch einen Vorwärtssuchlauf von 180° (90° beidseits des Schiffes). Dies eröffnet Ihnen noch mehr Möglichkeiten, sichere Passagen durch Riffs zu finden, Fischschwärme im tiefen Wasser oder beidseits des Schiffes zu lokalisieren u.v.m. Für Schiffseigner mit Vollkiel oder mit tiefem "V"-Kiel bietet der iScan 180 die Möglichkeit des horizontalen Voraussuchlaufs ohne Störimpulse durch den Kiel.

### Funktionen des iScan 180

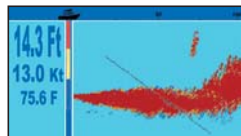
- Vorausbereich: 360 m.
- Vertikaler und horizontaler Vorwärtssuchlauf als Vollbildanzeige.
- One-Touch Menüführung.
- NMEA0183-Ausgang für Tiefe.
- NMEA0183-Eingang für Geschwindigkeit/Temperatur und GPS-Position.
- Helligkeit einstellbar.
- Quick-Out-Halterung.
- Messbezugspunkt für Tiefe einstellbar (Kiel).
- 16-Farb-Display.
- Tiefenalarme im Vorwärtssuchlauf.
- Video-Eingang für Kamera, VCR oder DVD.
- Externer Alarm möglich.
- 3 Farbpaletten wählbar: Nacht, Sonnenlicht, normal.

### Leistungsstarkes, vollfunktionales Display

- Sonnenlichtfähiges Farb-Display mit einer Bilddiagonale von 15,5 x 8,6 cm.
- 480 x 234 Bildpunkte.
- Abmessungen (BxHxT): 24,1 x 15 x 8,3 cm.
- Frequenz: 200 kHz.
- Wasserdicht.
- Abstrahlwinkel: 12°.
- Sendeleistung: > 3000 W (p/p) bzw. 400 W RMS.
- Geteilte Anzeige: vertikaler Vorwärtssuchlauf und Echolotbetrieb (nach unten).
- Geteilte Anzeige: horizontaler Vorwärtssuchlauf und Echolotbetrieb (nach unten).
- Geteilte Anzeige: horizontaler Vorwärtssuchlauf und große digitale Tiefenanzeige.
- Geteilte Anzeige: vertikaler Vorwärtssuchlauf und große digitale Tiefenanzeige.



180° Vorwärtssuchlauf als Vollbildanzeige.



Geteilte Anzeige: vertikaler Vorwärtssuchlauf und große digitale Daten.



Video-Eingang für Kameras, DVD- und VCR-Player.

## VORAUSSCHAUENDES 2-ACHSEN-ECHOLOT

# Color Twinscope



Geteilte Anzeige: aktuelle Tiefe unter dem Schiff (links) und horizontaler Vorwärtssuchlauf (rechts).

- Sonnenlichtfähiges Farb-Display mit Panorama-Ansicht.
- Geteilte Anzeige: Echolotbetrieb und große digitale Datenanzeige.
- Externer Alarm möglich, NMEA-Ausgang für Tiefe, Geschwindigkeit/Temperatur und GPS-Eingänge.
- Super-schnelle Tiefen- und Bereichsdaten mit einzigartigem Bildschirm-Cursor.
- Anschluss für Video-Eingang für optionale Kameras, VCR und DVD-Player.

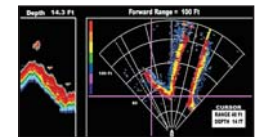
Der Color Twinscope ist das ideale Echolot für größere Entfernungen nach vorne und zum Abtasten der Bereiche seitlich des Bootes. Mit der Funktion "Geteilte Anzeige" können Sie sowohl die Bereiche seitlich des Bootes als auch vor dem Boot (Voraussuchlauf) beobachten. Wenn Sie einen GPS anschließen, können Sie Ihre Position in großen Ziffern auf dem Bildschirm in geteilter Anzeige sehen. Der Color Twinscope ist absolut wasserdicht und nebelresistent.

### Funktionen des Color Twinscope

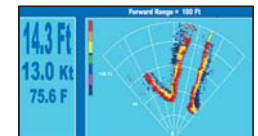
- Vorausbereich: 360 m.
- One-Touch Menüführung.
- NMEA0183-Ausgang für Tiefe.
- NMEA0183-Eingang für Geschwindigkeit/Temperatur und GPS-Position.
- Speicherung der aktuellen Einstellungen beim Abschalten.
- Quick-Out-Halterung.
- Messbezugspunkt für Tiefe einstellbar (Kiel).
- Helligkeit des Displays einstellbar.
- Auswahl zwischen 3 Farbpaletten: Nacht, Sonnenlicht, normal.
- USB-Interface.
- Hintergrundbeleuchtete Tastatur.
- 16-Farb-Display.
- Tiefenalarme im Vorwärtssuchlauf.
- Video-Eingang für Kamera, VCR oder DVD.
- Externer Alarm möglich.
- Einstellungen für Scan-Sektor und Scan-Richtung.
- Sprache und Maßeinheiten wählbar.
- Einfacher Anschluss einer Zweitstation.
- Einfaches Upgrade: Geber der Twinscope-Vorgängermodelle können benutzt werden.

### Leistungsstarkes, vollfunktionales Display

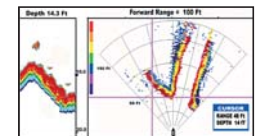
- Sonnenlichtfähiges Farb-Display mit einer Bilddiagonale von 15,5 x 8,6 cm.
- 480 x 234 Bildpunkte.
- Abmessungen (BxHxT): 24,1 x 15 x 8,3 cm.
- Montageschablone für Pulteinbau im Lieferumfang.
- Gewicht des Displays: ca. 1,59 kg
- Frequenz: 200 kHz.
- Wasserdicht und nebelresistent.
- Sendeleistung: > 3000 W (p/p) bzw. 400 W RMS.
- Geber mit Fächersonar-Technologie; keine beweglichen Teile.
- Frequenz: 200 kHz.
- Abstrahlwinkel: 12°.
- TVG: zeitbasierter Verstärkungsempfänger.
- 11 - 16 V DC, < 0,75 Amp Stromaufnahme.
- Geteilte Anzeige: vertikaler Vorwärtssuchlauf und Echolotbetrieb (nach unten).
- Geteilte Anzeige: horizontaler Vorwärtssuchlauf und Echolotbetrieb (nach unten).
- Geteilte Anzeige: horizontaler Vorwärtssuchlauf und große digitale Tiefenanzeige.
- Geteilte Anzeige: vertikaler Vorwärtssuchlauf und große digitale Tiefenanzeige.
- Einstell-Menüs für vertikalen, horizontalen Suchlauf und für Echolotbetrieb.



Sehr gut erkennbare Farben bei Nacht.



Geteilte Anzeige: horizontaler Vorwärtssuchlauf und große digitale Daten.



Sonnenlicht-Modus.