

AIS500 TRANSCEIVER (SENDER/EMPFÄNGER) UND AIS250 EMPFÄNGER

Automatic Identification System (AIS)

Wenn Sie am UKW-Funkverkehr teilnehmen, können Sie mit einem AIS-System den Navigationsstatus anderer Schiffe und/oder Landstationen empfangen. Berufsschiffe, Schiffe auf hoher See und andere Schiffe, die mit AIS-Sendern ausgerüstet sind, senden AIS-Nachrichten, die den Schiffsnamen, den Kurs, die Geschwindigkeit und den aktuellen Navigationsstatus beinhalten.



AIS250 AIS-Empfänger

Der AIS250 von Raymarine ist ein 2-Kanal AIS-Empfänger, der "nur hören" kann. Er lässt sich einfach an bestehende Raymarine-Multifunktionssysteme anschließen.

- ▶ Zweikanal-Multiplex-System, d.h. ein einziger Empfänger arbeitet mit komplexer Software und kann somit den Eingang von Nachrichten der AIS-Klasse A und B auf beiden UKW-Standardfrequenzen überwachen.
- ▶ Overlay der AIS-Ziele auf allen Raymarine Multifunktionsdisplays (sowohl Seekartenplotter- als auch Radar-Modus).
- ▶ Das Verfolgen der AIS-Ziele und somit das Überwachen von Zielnamen, Kurs, Geschwindigkeit und Navigationsstatus von Schiffen in der Nähe erhöht Ihre Sicherheit auf See.
- ▶ Stimmen Sie die AIS-Ziele mit den Radarzielen ab. So wird Ihre Sicherheit noch weiter erhöht.
- ▶ Integrierter UKW/FM-Splitter. Keine weitere Antenne erforderlich.
- ▶ 2 NMEA0183-Eingänge und 2 NMEA0183-Ausgänge mit integriertem Multiplexer.

Systemvoraussetzungen

- ▶ UKW-Antenne.
- ▶ Seekartenplotter, Multifunktionsdisplay oder PC-Anwendung mit NMEA0183-Eingang und AIS-Kompatibilität.
- ▶ Anforderungen Raymarine Multifunktionsdisplays:
C-Serie Software-Version 4.29.
E-Serie Software-Version 4.29 oder höher.

AIS500 Transceiver Module

Der AIS500 ist ein Klasse B AIS-Transceiver (Sender/Empfänger), mit dem Sie AIS-Daten, die zwischen Schiffen und Landstationen ausgetauscht werden, empfangen und senden können.



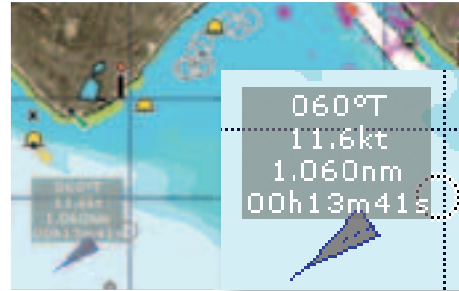
- ▶ Dualkanal-Empfänger: AIS-Schiffe können Übertragungen der Klasse A und B überwachen.
- ▶ Mit dem integrierten NMEA-Multiplexer können Sie mehrere NMEA0183-Anschlüsse an einzelne NMEA-Eingänge und -Ausgänge von Raymarine-Displays vornehmen.
- ▶ Mit dem UKW-Splitter können Sie mit nur einer Antenne am UKW- und am AIS-Gerät arbeiten.
- ▶ Externe GPS-Antenne im Lieferumfang.
- ▶ SeaTalk^{NG} Netzwerk: kompatibel mit den Multifunktionsdisplays der E-Serie Classic und G-Serie sowie 2010 auch mit den Multifunktionsdisplays der C-Serie Widescreen und der E-Serie Widescreen.

AIS-VERGLEICH

	AIS250	AIS500
AIS-Empfänger	●	●
Klasse B AIS-Transceiver (Sender/Empfänger)		●
Integrierter UKW-Splitter	●	●
Integrierter NMEA-Multiplexer	●	●
Externe 16-Kanal GPS-Antenne im Lieferumfang		●



PHOTO: JOE MCCARTHY



Standardmäßiges Karten-Overlay mit AIS-Zielaten

AIS Target Info: THE DIEGO	
201014000	000 00011
080°SP 09°PW	000 0.00
10011	000 0.40111
410073m 0	000 00+23v55w
220900000	000 10/00/000
SPCB	10 SP 00AM
5204484	000 10KT EVERALDES
00001	000 0000
10011	00 00 00AM
00.111	0000 00000
	0000 0000

Detaillierte AIS-Zielaten



Overlay von AIS-Zielen mit Radar-Kontakten auf Raymarine-Multifunktionsdisplays

AIS Target List			
No.	Type/MMSI	Range	Bearing
1	201014000	1.260nm	114.0°
2	220900000	2.960nm	119.0°
3	220900000	3.600nm	95.0°
4	220900000	4.210nm	111.0°
5	220900000	4.670nm	111.0°

Typische AIS-Zielliste

- ▶ NMEA0183-kompatibel mit der Raymarine A-Serie, C-Serie Classic, C-Serie Widescreen, E-Serie Classic, E-Serie Widescreen und G-Serie sowie mit markenfremden Displays, die AIS-Ziele darstellen können.
- ▶ Buddy Tracking: Unterscheiden Sie zwischen favorisierten Zielen (MMSIs) und anderen Zielen, indem Sie diese der Favoriten-Liste hinzufügen (nicht verfügbar für die C-Serie Classic).
- ▶ Der Stumm-Modus deaktiviert die Sendefunktion (nur AIS500); dies ist z.B. empfehlenswert bei Regatten oder wenn Sie sich gerade an Ihrem besten Angelplatz aufhalten (nicht verfügbar für die C-Serie Classic).
- ▶ Einfache Installation und Konfiguration.

AIS-SPEZIFIKATIONEN

Betriebsspannung	10,8 - 32 V DC
Stromaufnahme	200mA (AIS250) 620mA (AIS500)
Abmessungen	AIS250: 237x170x55mm (BxHxT) AIS500: 237x187x62mm (BxHxT)
Gewicht	0.54kg
Montage	Schottmontage
NMEA-Eingang (0183)	1x 38.400 / 1x 4.800 Baud
NMEA-Ausgang (0183)	1x 38.400 / 1x 4.800 Baud
Betriebsfrequenzen	161,975 und 162,025 MHz
Kanalabstand	25kHz
Empfindlichkeit	< -109 dBm (nur Empfänger)
Datenrate	38.400 / 4.800 Baud
Format	NMEA 0183
NMEA-Datensatz	VDM

BESTELL-INFOS

E03015	AIS250, AIS-Empfänger
E62235	AIS500, AIS-Transceiver (Sender/Empfänger)
R08278	AIS250 an UKW-Funkgerätkabel (3m)
R08277	AIS250 Spannungskabel (1,50 m Länge)

