

A-SERIE: SEEKARTENPLOTTER & SEEKARTENPLOTTER/ FISCHFINDER

Nutzen Sie die Power von Raymarines neuester, exklusiver Technologie der A-Serie. Mit der A-Serie navigieren Sie wie ein Profi mit Hilfe von 2D- oder 3D*-Karten sowie Luftaufnahmen. Sie können Fischschwärme mit unglaublicher Genauigkeit ausmachen – und das dank Raymarines unschlagbarer HD digitaler Sonar-Technologie.

PHOTO: © GLEN GALL



PHOTO: MALO YACHTS



- ▶ Integrierte GPS-Antenne.
- ▶ Integrierte Navionics-Kartografie.
- ▶ Integriertes digitales HD-Fischfindermodul*.
- ▶ Integriertes Kabelmanagement-System.
- ▶ Motorenüberwachung.

* A-Serie 50D, 57D und 70D Modelle.

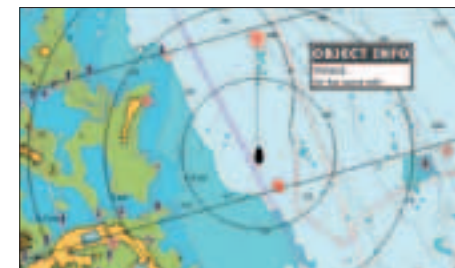


PHOTO: BELLA-VENEET OY

PHOTO: X-YACHTS

Leistungstarker Seekartenplotter

Auf der A-Serie sind Navionics Kartenmodule vorinstalliert. Diese decken komplette Bereiche von Europa, den USA und vom Rest der Welt** ab. Die Karten bieten papierseekartenähnliche Qualität - klar und einfach abzulesen, und das auf allen Zoom-Stufen. Sicherheitszonen und Objektdaten können vom Anwender individuell eingestellt werden.

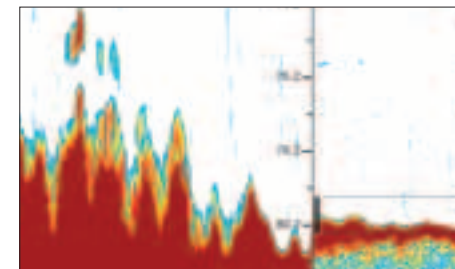


Leistungstarker Seekartenplotter

Für noch mehr Kartendetails und Kartenfunktionen können Sie optionale Upgrades auf Navionics Gold oder Platinum+ Karten erwerben.

HD Digitaler Fischfinder

Mit Raymarines unvergleichlicher digitaler HD Sonartechnologie besticht die A-Serie durch exzellente Fisch- und Meeresgrunddarstellung. Die in die Modelle A50D, A57D und A70D integrierten HD Fischfinder passen sich sofort an sich verändernde Meeresbodenstrukturen und Wasserverhältnisse an und bieten vollautomatische Bedienung, so dass Sie alle Hände frei haben.



Digitaler HD-Fischfinder

AIS-Ziele

Verwandeln Sie einen A-Serie Seekartenplotter in ein AIS-System (Automatic Identification System) mit dem optionalen AIS250 Empfänger oder dem AIS500 Transceiver (Sender/Empfänger).



AIS-Zielverfolgung

Motoren-Überwachung

Schließen Sie NMEA2000-kompatible Motoreninstrumente und Trimmklappen an, indem Sie den Raymarine SeaTalk^{NG} (next generation) Datenbus verwenden

** Vorinstallierte Karten außer Grönland und Island, finnischen und russischen Seen, inländischen Gewässern EU/Russland.



P58 Geber

Die Fischfinder der A-Serie haben den Kunststoff-Triducer P58 im Lieferumfang.



Motor-Überwachung

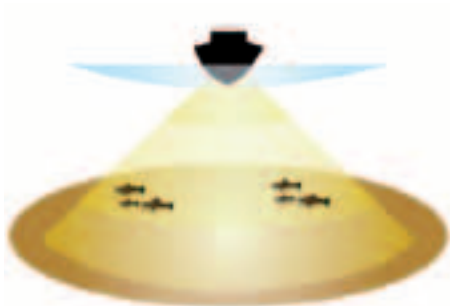


KABELMANAGEMENT

Das Kabelmanagement-System hält alle Kabel sicher (und außer Sicht) am Platz. Die Schnellschnapp-Halterung kann einfach montiert und auch schnell wieder abgenommen werden.



Sendekegel rotiert nach vorne und nach hinten



Sendekegel rotiert nach backbord und nach steuerbord



P48 FanBeam Hochleistungsgeber

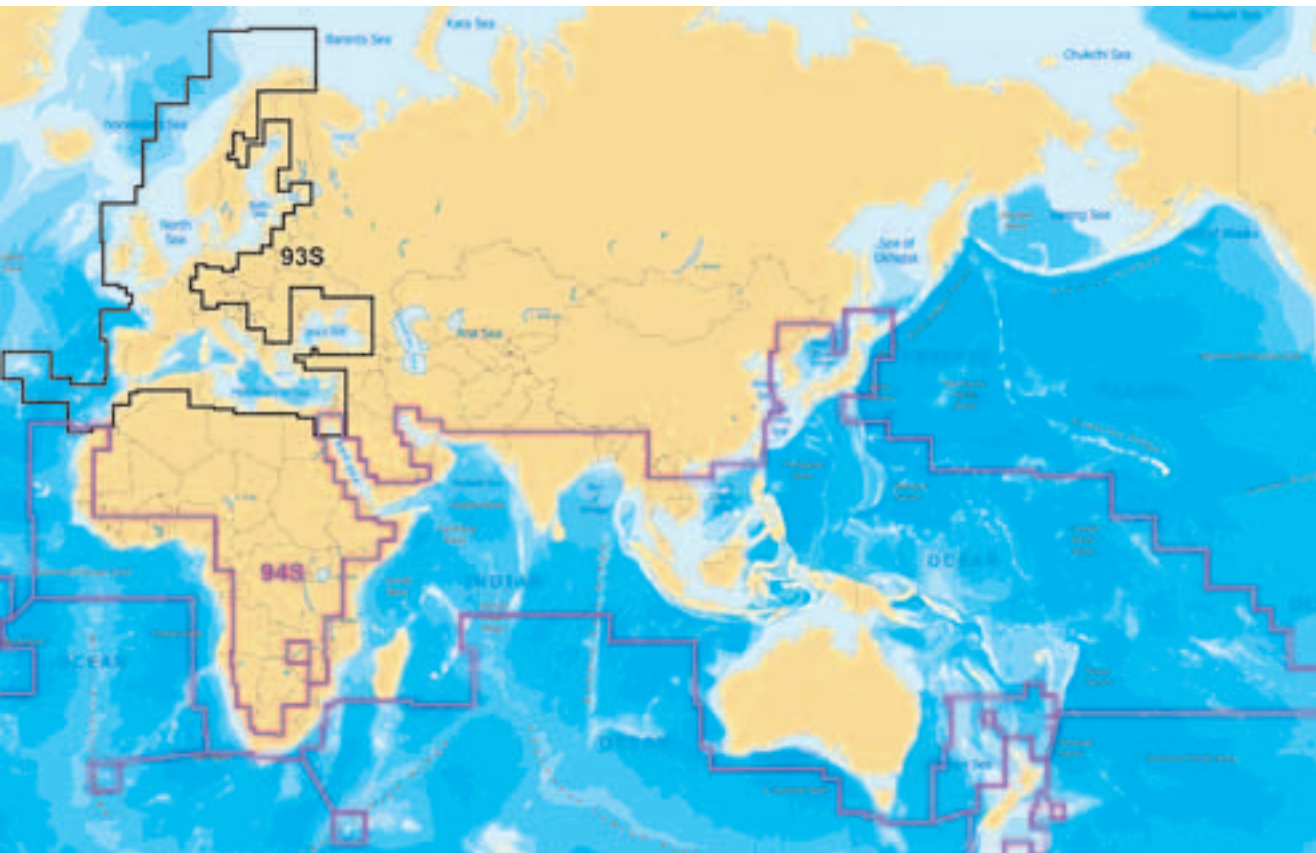
Der einzigartige FanBeam-Geber wurde speziell für Flachwasser in Küstennähe, Seen und Flussfischen entwickelt und liefert eine extragroße Ansicht der Bodenstrukturen. Zusätzlich zu dem weiten Sendekegel kann der FanBeam auch nach vorne und nach hinten gedreht werden - dies erfolgt über einen Drehknopf oben am Gebergehäuse. Der FanBeam eignet sich für Spiegelheckmontage und Schleppfischen und hat einen integrierten Temperatursensor.

Eigenschaften FanBeam

- ▶ 3-fache Sendekegelbreite eines konventionellen Gebers mit 200 kHz.
- ▶ Einzigartige Rotationsmöglichkeit.
- ▶ 200 kHz Frequenz für bis zu 90 m Wassertiefe.
- ▶ Elliptischer Öffnungswinkel von 38° x 12° bei -3 dB (maximale gemessene Sendeleistung).
- ▶ Der FanBeam-Geber ist als Option für alle Kombi-Modelle (Seekartenplotter/Fischfinder) der A-Serie erhältlich.



PHOTO: GENMAR®



Kartenabdeckung 93S Europa-Karten integriert 94S Karten Rest der Welt integriert.



| | A50 | A50D | A57D | A70 | A70D |
|--------------------------|------------|------------|--------------|--------------|--------------|
| Bilddiagonale (cm) | 127mm (5") | 127mm (5") | 144mm (5,7") | 162mm (6,4") | 162mm (6,4") |
| GPS/Seekartenplotter | • | • | • | • | • |
| Digitaler HD-Fischfinder | | • | • | | • |

SPEZIFIKATIONEN

| | |
|------------------------------------|---|
| Externe Spannungsversorgung | 13,8V DC nominal / voll isoliert |
| Stromaufnahme | 6 - 8 W (18 W Spitze mit Sonar) |
| Gewicht | A50/A50D: 1,36 kg A57D: 1,46 kg A70/A70D: 1,5 kg |
| Display-Typ | Farb-TFT-LCD |
| Display-Auflösung | 640 x 480 Bildpunkte (VGA) |
| Display-Größe | A50/A50D: 127 mm (5") A57D: 144 mm (5,7") A70/A70D: 162 mm (6,4") |
| Beleuchtung | Bildschirm und Tastatur |
| Anschlüsse | 2x NMEA0183-Eingang 2x NMEA0183-Ausgang Wählbar 4800 4800 Navtex; 9600 Navtex oder 38.400 AIS; SeaTalk ^{NG} ; Sonar/Geber (7-Wege- Verbinder); CompactFlash-Kartenschacht |

BESTELLDATEN

| | |
|------------------|---|
| E62184-EU | A50 Seekartenplotter (Europa-Version) |
| E62184-RW | A50 Seekartenplotter (Version Rest der Welt) |
| E62186-EU | A50D Seekartenplotter/Fischfinder (Europa-Version) |
| E62186-RW | A50D Seekartenplotter/Fischfinder (Version Rest der Welt) |
| E62188-EU | A57D Seekartenplotter/Fischfinder (Europa-Version) |
| E62188-RW | A57D Seekartenplotter/Fischfinder (Version Rest der Welt) |
| E62190-EU | A70 Seekartenplotter (Europa-Version) |
| E62190-RW | A70 Seekartenplotter (Version Rest der Welt) |
| E62192-EU | A70D Seekartenplotter/Fischfinder (Europa-Version) |
| E62192-RW | A70D Seekartenplotter/Fischfinder (Version Rest der Welt) |
| A62154 | A-Serie Pulteinbau-Kit |
| A102140 | P48 Fanbeam-Hochleistungsgeber |

